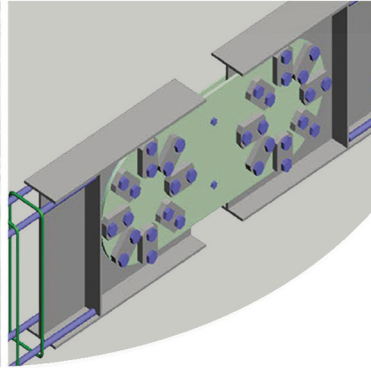
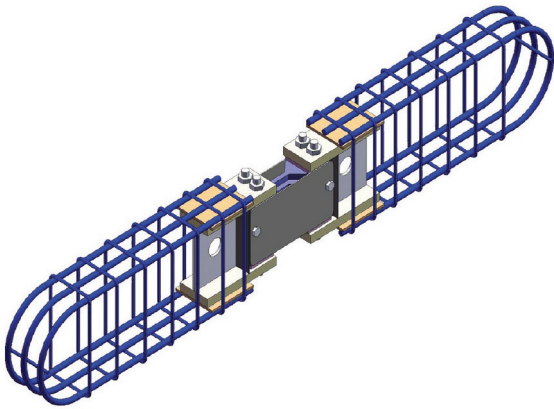


DRB has developed seismic Isolation rubber products that can effectively reduce earthquake vibration and can prevent earthquake damage by absorbing seismic energy to the maximum extent based on its rubber application research and technology accumulated for more than 60 years.

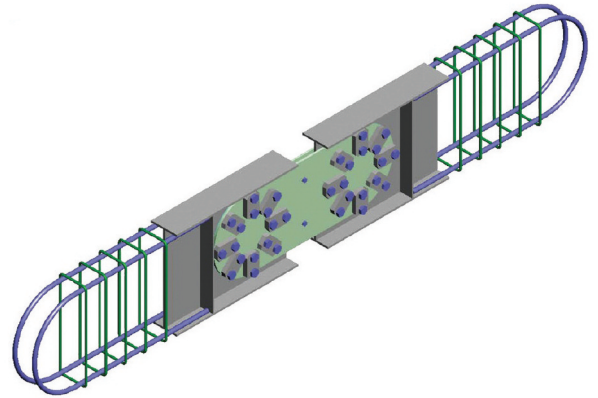


제진시스템

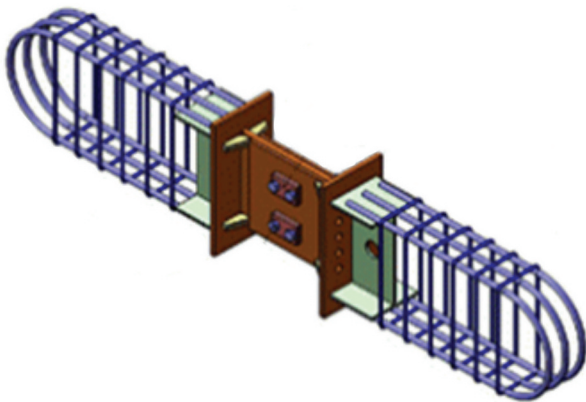
전단벽과 전단벽 사이 인방보의 비탄성 거동의 역학적 특성을 고려하여 댐퍼요소와 Shim Plate를 교대로 적층한 전단항복형 강재댐퍼와 미끄럼방지 홈, 마찰패드, 스테인레스 스틸 Plate를 활용한 휨항복형 마찰댐퍼 제진장치를 철근콘크리트 구조의 인방보에 적용함으로써 지진하중이 구조물에 작용 시 양측 벽체의 지속적인 Composite 효과의 유지 및 댐퍼의 작동에 의한 추가감쇠에 의해 피해를 경감시키는 공법입니다.



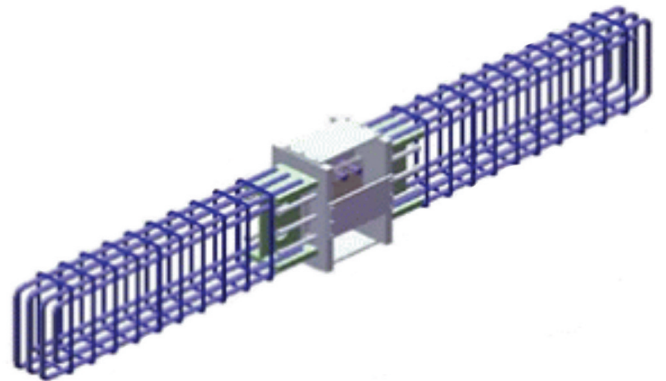
SS Damper



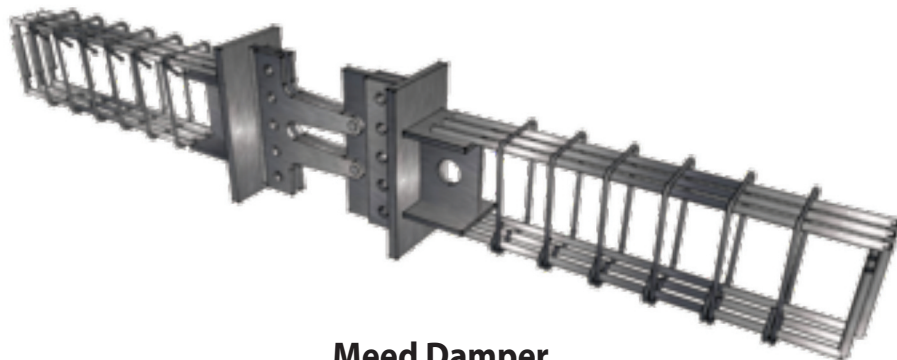
SF Damper



GSF Damper



**Hy-Vic Damper
Hy-Calm Damper**



Meed Damper

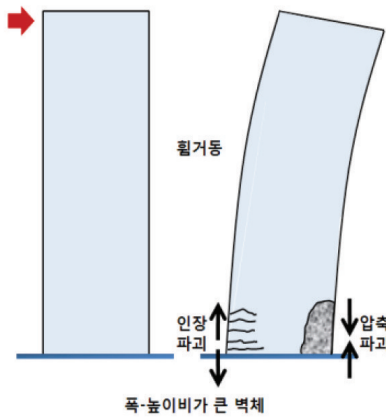
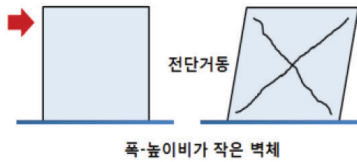
전단벽과 전단벽 사이 인방형 제진댐퍼의 장점을 활용하여 지진하중이 구조물에 작용 시 댐퍼의 작동에 의한 추가감쇠에 의해 건축물의 피해를 경감시키는 신개념의 공법입니다.

• 공간 가변성 및 시공성 향상

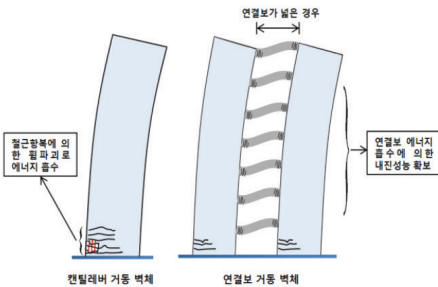
기존 브레이스형, 벽식 제진시스템은 낮은 공기가변성 및 시공성을 대폭 개선하여 공장에서 제작 완성된 인방댐퍼를 가져다 건설현장에서 간편하게 설치합니다.

• 탁월한 내진 성능

지진 발생 시 기동, 전단벽의 주요부재가 손상되기 전에 인방형 제진장치가 에너지를 흡수하게 됩니다. 인방형 제진장치가 전단벽과 전단벽 사이에서 커플링보의 역할을 지속적으로 수행함으로써 구조물의 연성능력도 증가시킵니다.



▲ 횡화중시 벽체의 거동



▲ 연결보의 유무에 따른 벽체의 거동

• 경제성

인방형 제진장치의 추가적인 감쇠에 의해 지진하중을 저감하여 구조물을 설계함으로써 제진댐퍼를 적용하더라도 적용성이 확보됩니다.

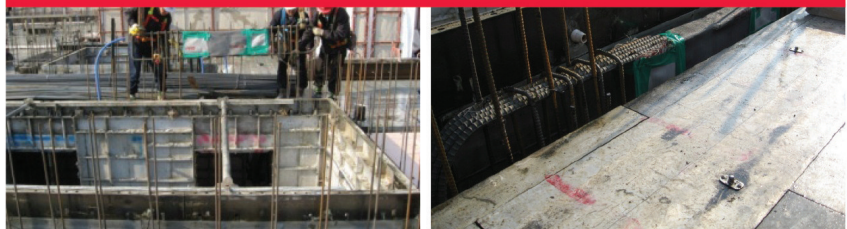
• 환경 친화성

설치공정에서 소음, 진동, 분진 등의 발생이 없으며, 폐기물 발생이 없습니다.

공장에서 제작 완성된 인방형 MEED 댐퍼를 현장에서 간편하게 설치합니다.



설치시 소음, 진동, 분진 등의 발생이 없으며 폐기물 발생이 없습니다.

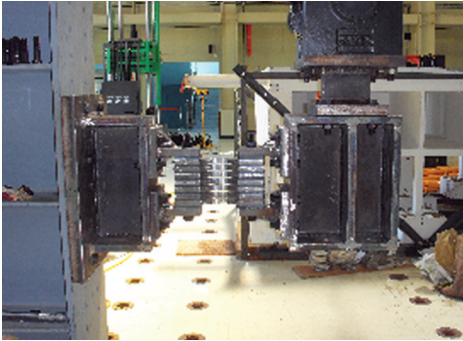


▲ 적용현장 우수성

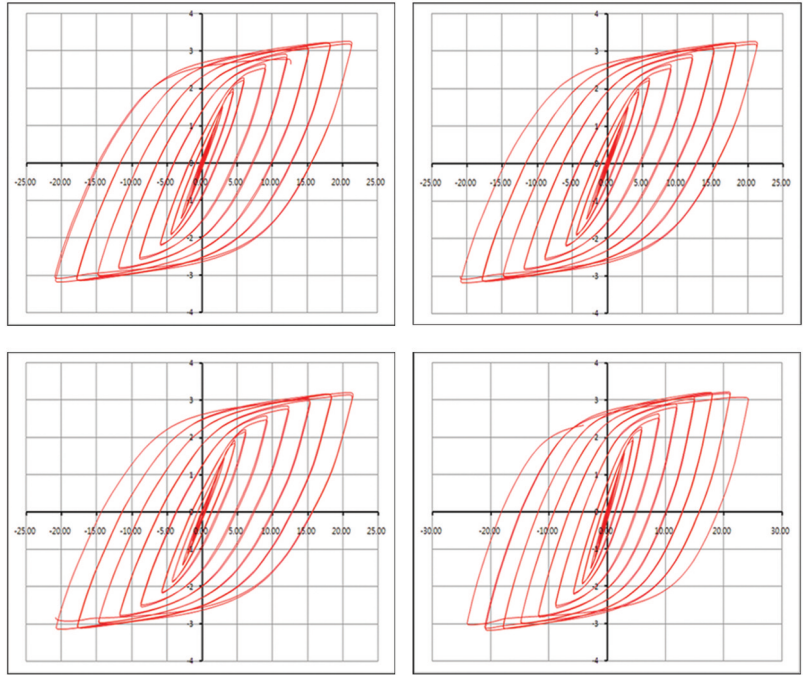
소재 시험 및 제품 실험



소재 시험 전경



제품 실험 전경

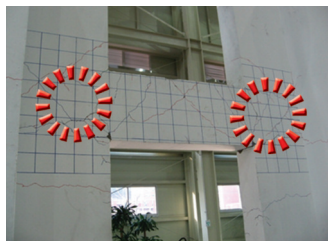


이력 형상: 반복 하중 하에서 요구되는 변형능력이 안정되게 나타났다.

실물 진동대 실험



제품 실험 전경



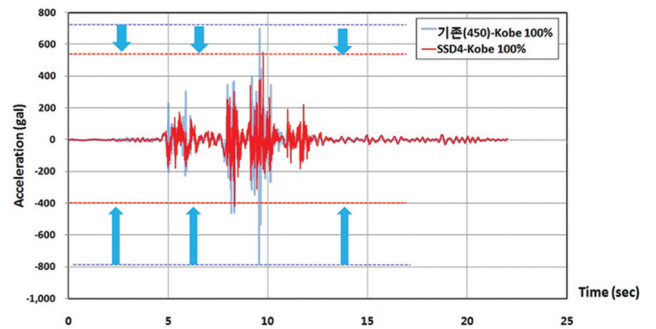
내진설계



미세한 균열만 발생

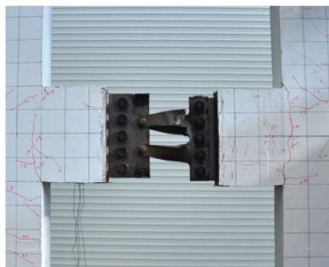
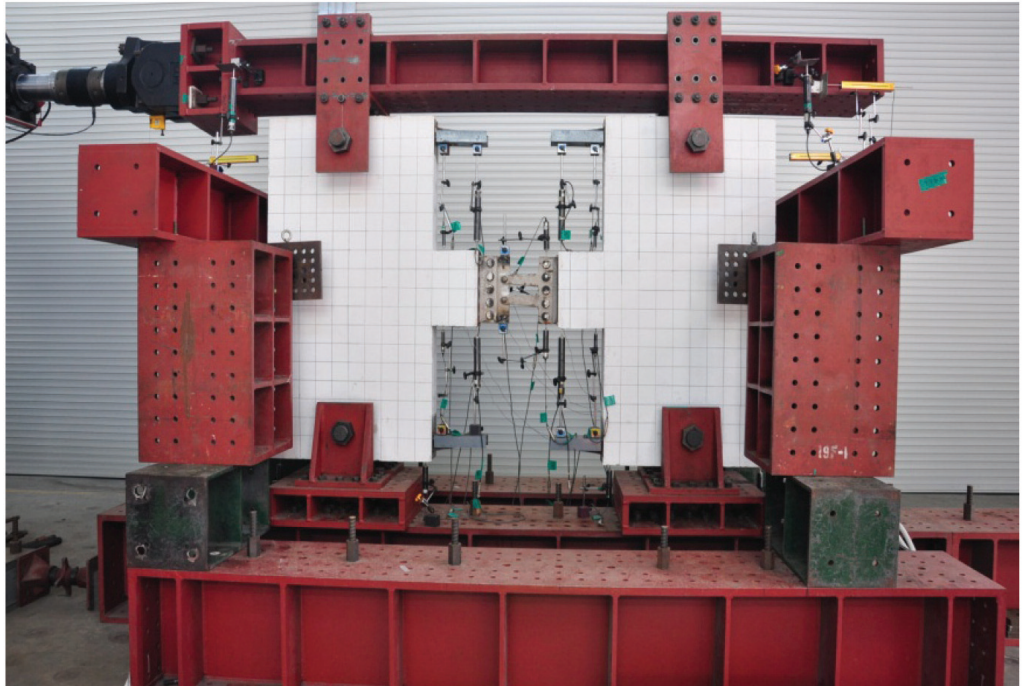
제품 실험 전경

가속도 응답비교 (내진 & 제진)



- 균열발생 및 층 가속도 응답이 대폭 감소됨.

실물 진동대 실험



MEED DAMPER가 인방보 타입으로 사용시에는 일반 인방보와 MEED DAMPER를 사용한 인방보를 비교해보면, 일반 인방보에서는 최종파괴형상이 구조체에 균열이 발생되어 진전되다가 연결보에 대각균열이 크게 발생한 반면, MEED DAMPER를 사용한 인방보 실험체는 손상이 댐퍼에 집중되면서 구조체에는 단지 미세한 균열만 발생됨을 확인할수 있었습니다.



① 현장 반입 및 야적



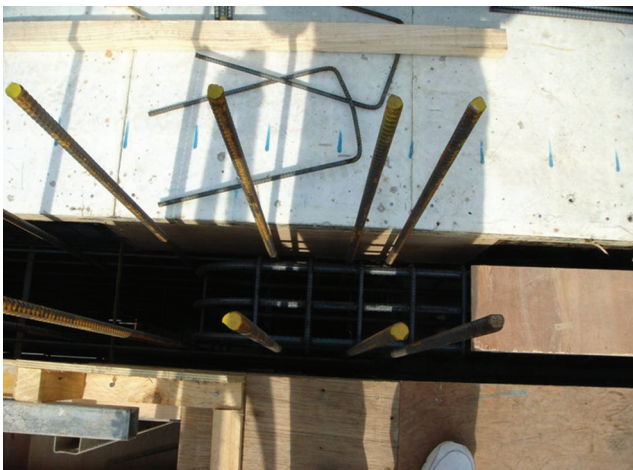
② 설치 위치까지 인양



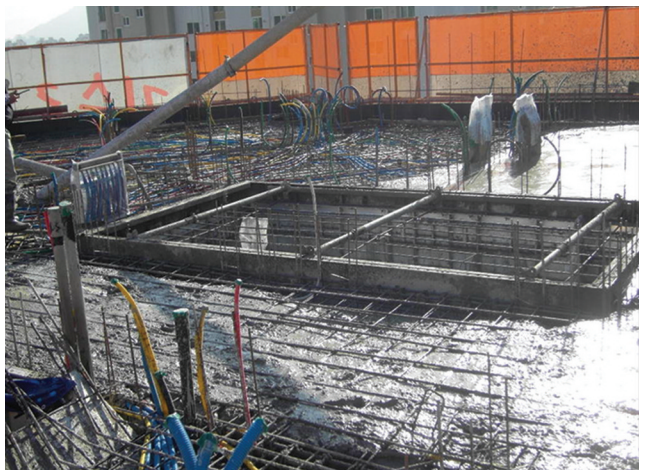
③ 가설치



④ 설치 후 수평체크



⑤ 철근 결속 및 슬래브 이격재 설치



⑥ 콘크리트 타설



구미 문성 공동주택



서산 동문동 공동주택



아산 배방 3차 공동주택



인천 서창 5BL 공동주택



하남미사 A1BL 공동주택



인천 서창 2-10BL 공동주택



김포 한강신도시 공동주택



군산 당북리 공동주택

신축 공동주택 60건 적용

리모델링 공사 30건 적용



주식회사 디알비동일

본사 및 부산공장 부산광역시 금정구 공단동로55번길 28
Tel. 051) 520-9000 Fax. 051) 523-9591

면진제진사업팀 서울 영등포구 영등포로53길 26
Tel. 02) 2168-9141 Fax. 02) 2672-6423

※ 이 카탈로그의 내용을 무단전재 및 복제하는 것은 저작권법에 의해 금지되어 있습니다.
※ 이 카탈로그는 예고 없이 변경될 수 있으니, 주문 시에 사양에 대해 확인 하시기 바랍니다.