

특수용 벨트

육각브이 벨트

원형 벨트

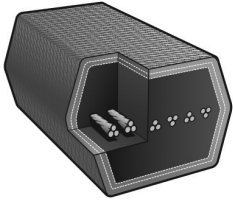
오픈 엔드 브이벨트

경부하용 브이벨트

변속 벨트

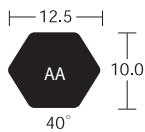
특수용 벨트(Specialty Belt)

육각 브이 벨트(Double V-belt)



일반 브이벨트 2개의 상면을 결합한 형태로 다축 전동이 가능한 벨트입니다.

단면 치수



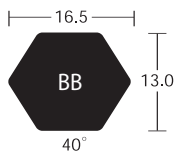
AA 형

길이기준 : RMA

규격	중량(kg)	표준피치주
AA 51(inch)	0.202	53.1
AA 55	0.218	57.1
AA 60	0.238	62.1
AA 68	0.270	70.1
AA 75	0.297	77.1
AA 80	0.317	82.1
AA 85	0.337	87.1

규격	중량(kg)	표준피치주
AA 90	0.357	92.1
AA 92	0.365	94.1
AA 96	0.381	98.1
AA 105	0.416	107.1
AA 112	0.444	114.1
AA 120	0.476	122.1
AA 128	0.508	130.1

단면 치수



BB 형

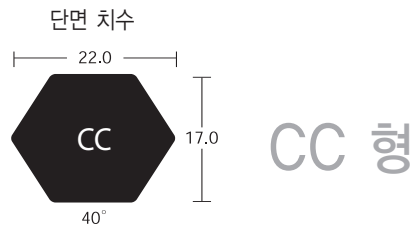
길이기준 : RMA

규격	중량(kg)	표준피치주
BB 45(inch)	0.272	47.9
BB 51	0.308	53.9
BB 55	0.332	57.9
BB 60	0.362	62.9
BB 68	0.410	70.9
BB 71	0.429	73.9
BB 73	0.441	75.9
BB 74	0.447	76.9
BB 75	0.453	77.9

규격	중량(kg)	표준피치주
BB 81	0.489	83.9
BB 85	0.513	87.9
BB 90	0.543	92.9
BB 92	0.556	94.9
BB 93	0.561	95.9
BB 94	0.567	96.9
BB 96	0.579	98.9
BB 97	0.585	99.9
BB 105	0.634	107.9

규격	중량(kg)	표준피치주
BB 107	0.646	109.9
BB 108	0.652	110.9
BB 111	0.670	113.9
BB 112	0.676	114.9
BB 116	0.700	118.9
BB 118	0.712	120.9
BB 120	0.724	122.9
BB 122	0.736	124.9
BB 123	0.742	125.9
BB 124	0.748	126.9
BB 128	0.773	130.9
BB 129	0.779	131.9
BB 130	0.785	132.9
BB 136	0.821	138.9
BB 140	0.845	142.9
BB 144	0.869	146.9
BB 155	0.936	157.9

규격	중량(kg)	표준피치주
BB 158	0.954	160.9
BB 162	0.978	164.9
BB 168	1.014	170.9
BB 169	1.020	171.9
BB 173	1.044	175.9
BB 180	1.086	182.9
BB 182	1.099	184.9
BB 190	1.147	192.9
BB 195	1.177	197.9
BB 210	1.268	212.9
BB 226	1.364	228.9
BB 230	1.388	232.9
BB 240	1.449	241.4
BB 270	1.630	271.4
BB 277	1.672	278.4
BB 300	1.811	301.4

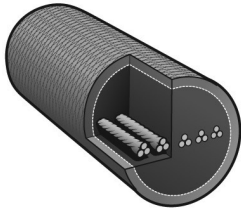


규격	중량(kg)	표준피치주
CC 81(inch)	0.943	85.2
CC 85	0.989	89.2
CC 90	1.048	94.2
CC 96	1.117	100.2
CC 105	1.222	109.2
CC 112	1.304	116.2
CC 120	1.397	124.2
CC 128	1.490	132.2
CC 136	1.583	140.2
CC 144	1.676	148.2
CC 158	1.839	162.2
CC 162	1.886	166.2

규격	중량(kg)	표준피치주
CC 173	2.014	177.2
CC 180	2.095	184.2
CC 195	2.270	199.2
CC 210	2.444	214.2
CC 240	2.793	244.2
CC 270	3.143	272.2
CC 300	3.492	302.2
CC 330	3.841	332.2
CC 360	4.190	362.2
CC 390	4.539	392.2
CC 420	4.889	422.2

길이기준 : RMA

원형 벨트(Round Belt)

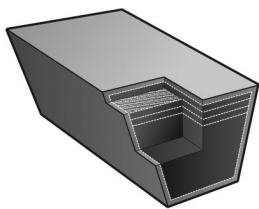


단면이 원형모양으로 다축전동이 가능합니다.

규격	
ROUND 1/2 1016	ROUND 1/2 850(mm)
	ROUND 1/2 1066
	ROUND 1/2 3920
	ROUND 1/2 4250
	ROUND 1/2 4283
	ROUND 1/4 930
	ROUND 1/4 980
	ROUND 1/4 1575
	ROUND 1/4 1590
	ROUND 1/4 1595

규격	
	ROUND 1/4 1670
	ROUND 1/4 4270
	ROUND 3/8 890
	ROUND 3/8 950
	ROUND 3/8 1320
	ROUND 3/8 1330
	ROUND 5/8 3860
	ROUND 5/8 11280
	ROUND 5/8 11450
	ROUND 5/8 12450
	ROUND 5/16 930

오픈엔드 브이벨트(Open-ended V-Belt)

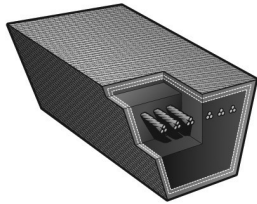


기계를 분해하지 않고 장착할 수 있으며, 임의의 길이를 절단한 후 커넥터를 이용하여 간단히 접합할 수 있어 경제적입니다.

규격	종류
M 50Meter	
M 50	녹색, 구멍뚫음
M 50	구멍뚫음
A 50	
A 50	베어백
A 50	녹색, 구멍뚫음
A 50	구멍뚫음
A 50	베어백, 구멍뚫음

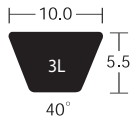
규격	종류
B 50	
B 50	녹색, 구멍뚫음
B 50	구멍뚫음
B 50	베어백, 구멍뚫음
C 50	
C 50	녹색, 구멍뚫음
C 50	구멍뚫음

경부하용 브이벨트(FHP V-Belt)



컴팩트(Compact)한 설계가 가능하고 작은 풀리에 사용이 가능한 벨트입니다.

단면 치수



3L 형

길이기준 : RMA

규격	중량(kg)	유효피치주
3L 170(10in.)	0.025	17
3L 180	0.027	18
3L 190	0.028	19
3L 200	0.030	20
3L 210	0.031	21
3L 220	0.033	22
3L 230	0.034	23
3L 240	0.036	24
3L 250	0.037	25
3L 260	0.038	26
3L 270	0.040	27
3L 280	0.041	28
3L 290	0.043	29
3L 300	0.044	30
3L 310	0.046	31
3L 320	0.047	32
3L 330	0.049	33
3L 340	0.050	34
3L 350	0.052	35
3L 360	0.053	36
3L 370	0.055	37
3L 380	0.056	38
3L 390	0.058	39
3L 400	0.059	40
3L 410	0.061	41
3L 420	0.062	42
3L 430	0.064	43
3L 440	0.065	44

규격	중량(kg)	유효피치주
3L 450	0.067	45
3L 460	0.068	46
3L 470	0.069	47
3L 480	0.071	48
3L 490	0.073	49
3L 500	0.074	50
3L 510	0.075	51
3L 520	0.077	52
3L 530	0.078	53
3L 540	0.080	54
3L 550	0.081	55
3L 560	0.083	56
3L 570	0.084	57
3L 580	0.086	58
3L 590	0.087	59
3L 600	0.089	60
3L 610	0.090	61
3L 620	0.091	62
3L 630	0.093	63
3L 650	0.096	65
3L 660	0.098	66
3L 670	0.101	67
3L 680	0.101	68
3L 690	0.102	69
3L 700	0.104	70
3L 720	0.107	72
3L 730	0.108	73
3L 740	0.110	74

규격	중량(kg)	유효피치주
3L 750	0.111	75
3L 800	0.118	80

규격	중량(kg)	유효피치주
3L 850	0.126	85



4L 형

길이기준 : RMA

규격	중량(kg)	유효피치주
4L 180(10in.)	0.052	18
4L 190	0.055	19
4L 195	0.056	19.5
4L 200	0.058	20
4L 210	0.061	21
4L 220	0.064	22
4L 230	0.067	23
4L 240	0.069	24
4L 250	0.072	25
4L 260	0.075	26
4L 270	0.078	27
4L 275	0.080	27.5
4L 280	0.081	28
4L 290	0.084	29
4L 300	0.087	30
4L 305	0.088	30.5
4L 310	0.090	31
4L 320	0.093	32
4L 330	0.095	33
4L 340	0.098	34
4L 350	0.101	35
4L 360	0.104	36
4L 370	0.107	37
4L 380	0.110	38
4L 390	0.113	39
4L 400	0.116	40
4L 410	0.119	41
4L 420	0.121	42
4L 430	0.124	43
4L 440	0.127	44
4L 450	0.130	45
4L 460	0.133	46
4L 470	0.136	47
4L 480	0.139	48

규격	중량(kg)	유효피치주
4L 490	0.142	49
4L 500	0.145	50
4L 510	0.147	51
4L 520	0.150	52
4L 530	0.153	53
4L 540	0.156	54
4L 550	0.159	55
4L 560	0.162	56
4L 570	0.165	57
4L 580	0.168	58
4L 590	0.171	59
4L 600	0.174	60
4L 610	0.176	61
4L 620	0.179	62
4L 630	0.182	63
4L 640	0.185	64
4L 650	0.188	65
4L 660	0.191	66
4L 670	0.194	67
4L 680	0.197	68
4L 690	0.200	69
4L 700	0.202	70
4L 710	0.205	71
4L 720	0.208	72
4L 730	0.211	73
4L 740	0.214	74
4L 750	0.217	75
4L 760	0.220	76
4L 770	0.223	77
4L 780	0.226	78
4L 790	0.228	79
4L 800	0.231	80
4L 810	0.234	81
4L 820	0.237	82

규격	중량(kg)	유효피치주
4L 830	0.240	83
4L 840	0.243	84
4L 850	0.246	85
4L 860	0.249	86
4L 870	0.252	87
4L 880	0.254	88
4L 890	0.257	89
4L 900	0.260	90
4L 910	0.263	91

규격	중량(kg)	유효피치주
4L 920	0.266	92
4L 930	0.269	93
4L 940	0.272	94
4L 950	0.275	95
4L 960	0.278	96
4L 970	0.281	97
4L 980	0.283	98
4L 990	0.286	99
4L 1000	0.289	100



5L 형

규격	중량(kg)	유효피치주
5L 220(10in.)	0.104	22
5L 230	0.109	23
5L 240	0.113	24
5L 250	0.118	25
5L 260	0.123	26
5L 270	0.127	27
5L 280	0.132	28
5L 290	0.137	29
5L 300	0.142	30
5L 310	0.146	31
5L 320	0.151	32
5L 330	0.156	33
5L 340	0.160	34
5L 350	0.165	35
5L 360	0.170	36
5L 370	0.175	37
5L 380	0.179	38
5L 390	0.184	39
5L 400	0.189	40
5L 410	0.194	41
5L 415	0.196	41.5
5L 420	0.198	42
5L 430	0.203	43
5L 440	0.208	44
5L 450	0.212	45
5L 460	0.217	46
5L 470	0.222	47

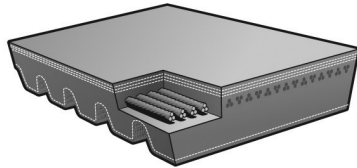
길이기준 : RMA

규격	중량(kg)	유효피치주
5L 480	0.227	48
5L 490	0.231	49
5L 500	0.236	50
5L 510	0.241	51
5L 520	0.245	52
5L 530	0.250	53
5L 540	0.255	54
5L 550	0.260	55
5L 560	0.264	56
5L 570	0.269	57
5L 580	0.274	58
5L 590	0.278	59
5L 600	0.283	60
5L 610	0.288	61
5L 620	0.293	62
5L 630	0.297	63
5L 640	0.302	64
5L 650	0.307	65
5L 660	0.312	66
5L 670	0.316	67
5L 680	0.321	68
5L 690	0.326	69
5L 695	0.328	69.5
5L 700	0.330	70
5L 710	0.335	71
5L 720	0.340	72
5L 730	0.348	73

규격	중량(kg)	유효피치주	규격	중량(kg)	유효피치주
5L 740	0.349	74	5L 870	0.411	87
5L 750	0.354	75	5L 880	0.415	88
5L 760	0.359	76	5L 890	0.420	89
5L 770	0.363	77	5L 900	0.425	90
5L 780	0.368	78	5L 910	0.430	91
5L 790	0.373	79	5L 920	0.434	92
5L 800	0.377	80	5L 940	0.444	94
5L 810	0.382	81	5L 960	0.453	96
5L 820	0.387	82	5L 970	0.458	97
5L 830	0.392	83	5L 980	0.463	98
5L 840	0.396	84	5L 990	0.467	99
5L 850	0.401	85	5L 1000	0.472	100
5L 860	0.401	86			

변속 벨트(Variable Speed Belt)

분리 구조의 부품이 있는 변속 폴리 조건의 전동용 벨트입니다.



• 표시방법

1228 V 255

상폭 12/16" (또는 3/4") 폴리각도 28° 표준길이 255/10" (또는 25.5")

길이기준 : RMA

규격	중량(kg)	외주(mm)	규격	중량(kg)	외주(mm)
1228V255	0.205	663	1422V720	0.442	1844
1422V270	0.166	701	1422V780	0.479	1996
1422V290	0.178	752	1430V215	0.153	556
1422V300	0.184	777	1626V262	0.166	681
1422V330	0.202	853	1626V293	0.186	759
1422V340	0.208	879	1626V304	0.193	787
1422V360	0.220	930	1626V330	0.210	853
1422V400	0.245	1031	1626V339	0.215	876
1422V420	0.257	1082	1626V384	0.244	991
1422V440	0.270	1133	1626V428	0.272	1102
1422V460	0.282	1184	1626V440	0.279	1133
1422V466	0.286	1199	1626V513	0.326	1318
1422V470	0.288	1209	1626V517	0.328	1328
1422V480	0.294	1234	1626V604	0.383	1549
1422V540	0.331	1387	1626V700	0.444	1793
1422V600	0.368	1539	1628V210	0.153	554
1422V660	0.405	1692	1628V315	0.185	813

규격	중량(kg)	외주(mm)	규격	중량(kg)	외주(mm)
1822V328	0.216	848	1930V600	0.663	1544
1828V368	0.242	953	1930V641	0.709	1648
1922V256	0.184	665	1930V691	0.764	1775
1922V277	0.199	719	1930V750	0.829	1925
1922V282	0.203	732	1930V791	0.873	2029
1922V298	0.214	772	1930V891	0.985	2283
1922V302	0.217	782	1930V991	1.095	2537
1922V321	0.231	831	1930V1091	1.206	2791
1922V332	0.239	859	1930V1191	1.316	3045
1922V363	0.261	937	2226V307	0.350	795
1922V381	0.274	983	2230V266	0.135	701
1922V386	0.277	996	2230V275	0.140	724
1922V403	0.290	1039	2230V326	0.165	853
1922V417	0.300	1074	2322V364	0.428	942
1922V426	0.356	1097	2322V396	0.466	1024
1922V443	0.361	1140	2322V421	0.495	1087
1922V454	0.383	1168	2322V441	0.519	1138
1922V460	0.388	1184	2322V481	0.566	1240
1922V484	0.408	1245	2322V486	0.571	1252
1922V526	0.440	1351	2322V521	0.613	1341
1922V544	0.455	1397	2322V541	0.636	1392
1922V604	0.505	1549	2322V601	0.707	1544
1922V630	0.527	1615	2322V621	0.730	1595
1922V646	0.540	1656	2322V661	0.777	1697
1922V666	0.557	1707	2322V681	0.801	1748
1922V686	0.574	1758	2322V701	0.824	1798
1922V706	0.590	1808	2322V721	0.848	1849
1922V726	0.607	1859	2322V801	0.942	2052
1922V751	0.628	1923	2322V826	0.971	2116
1922V756	0.632	1935	2322V846	0.995	2167
1922V806	0.674	2062	2322V886	1.042	2268
1922V846	0.708	2164	2322V921	1.083	2357
1922V891	0.745	2278	2322V1001	1.177	2560
1922V966	0.808	2469	2322V1061	1.247	2713
1926V250	0.455	658	2326V310	0.355	800
1926V275	0.501	719	2326V359	0.754	930
1930V366	0.404	950	2330V273	0.249	711
1930V375	0.415	973	2426V343	0.531	889
1930V400	0.442	1036	2428V707	1.095	1814
1930V425	0.470	1100	2430V297	0.460	772
1930V431	0.476	1115	2436V331	0.512	859
1930V491	0.543	1267	2526V314	0.486	813
1930V530	0.586	1367	2530V309	0.484	780
1930V541	0.598	1394	2530V470	0.736	1222
1930V591	0.653	1521	2530V490	0.767	1273

규격	중량(kg)	외주(mm)	규격	중량(kg)	외주(mm)
2530V530	0.830	1374	2926V521	0.617	1344
2530V550	0.861	1425	2926V546	0.647	1407
2530V575	0.900	1488	2926V574	0.680	1478
2530V595	0.931	1539	2926V586	0.694	1509
2530V610	0.955	1577	2926V606	1.039	1560
2530V630	0.986	1628	2926V616	1.056	1585
2530V660	1.033	1704	2926V636	1.090	1636
2530V670	1.049	1730	2926V646	1.107	1661
2530V690	1.080	1781	2926V666	1.142	1712
2530V700	1.096	1806	2926V686	1.176	1763
2530V730	1.143	1882	2926V706	1.210	1814
2530V740	1.158	1908	2926V726	1.245	1864
2530V750	1.174	1933	2926V776	1.330	1991
2530V790	1.237	2035	2926V786	1.347	2017
2530V840	1.315	2162	2926V834	1.430	2139
2530V890	1.393	2289	2926V856	1.467	2195
2530V934	1.462	2400	2926V891	1.527	2283
2530V990	1.549	2543	2926V906	1.553	2322
2530V1090	1.706	2797	2926V966	1.656	2474
2530V1190	1.863	3051	2926V1006	1.192	2576
2626V369	0.435	955	3226V392	1.252	1011
2626V388	0.457	1006	3226V395	1.262	1024
2630V345	0.123	909	3226V400	1.278	1036
2636V332	1.142	861	3226V439	1.402	1135
2822V778	1.294	1996	3226V450	1.437	1163
2826V412	0.630	1067	3226V465	1.485	1201
2826V452	0.691	1168	3226V505	1.613	1303
2830V337	0.432	876	3226V514	1.642	1326
2830V363	0.465	940	3226V545	1.740	1405
2830V366	0.469	945	3226V585	1.868	1506
2830V367	0.470	953	3226V603	1.926	1552
2830V393	0.504	1016	3226V663	2.118	1704
2830V396	0.508	1029	3226V723	2.309	1857
2830V422	0.541	1090	3226V783	2.500	2009
2830V428	0.549	1102	3226V843	2.692	2162
2836V343	0.524	892	3226V903	2.884	2314
2836V361	0.551	937	3226V963	3.075	2466
2836V380	0.581	986	3226V1023	3.267	2619
2926V366	0.434	950	3226V1083	3.459	2771
2926V400	0.474	1036	3230V419	0.690	1095
2926V426	0.505	1102	3230V560	0.923	1448
2926V471	0.558	1217	3230V710	1.170	1831
2926V477	0.565	1232	3236V342	0.564	894
2926V486	0.576	1255	3236V369	0.608	963
2926V491	0.582	1267	3236V432	0.712	1118

규격	중량(kg)	외주(mm)
3326V478	0.788	1237
3432V450	0.920	1158
3432V456	0.932	1179
3432V480	0.981	1240
3432V484	0.989	1250
3432V534	1.091	1377
3636V479	0.979	1237
3726V558	1.140	1440
3826V459	0.928	1191
3826V465	0.940	1207
3830V510	1.131	1326
3830V587	1.180	1516
3836V418	0.840	1087
3836V426	0.856	1107
3836V654	1.314	1687
3836V734	1.475	1890
3836V794	1.596	2042
4030V538	1.429	1392
4036V541	1.202	1402
4036V574	1.275	1483
4230V556	1.236	1443
4230V605	1.344	1562
4230V653	1.451	1684
4430V510	1.666	1323
4430V548	1.790	1420
4430V555	1.813	1438
4430V570	1.862	1476
4430V578	1.888	1496
4430V610	1.993	1577
4430V630	2.058	1628
4430V660	2.156	1704
4430V670	2.188	1730
4430V690	2.254	1781
4430V700	2.287	1806
4430V718	2.345	1852
4430V730	2.384	1882
4430V740	2.417	1908
4430V760	2.482	1958
4430V767	2.506	1976
4430V790	2.580	2035
4430V850	2.776	2187
4430V910	2.972	2339
4430V970	3.168	2492
4430V1030	3.365	2644
4430V1090	3.561	2797

규격	중량(kg)	외주(mm)
4430V1150	3.757	2949
4436V329	1.290	864
4436V525	2.058	1361
4436V551	2.160	1427
4436V561	2.199	1453
4436V576	2.258	1491
4436V646	2.532	1669
4626V596	2.218	1547
4630V650	2.419	1684
4630V663	2.467	1717
4630V683	2.542	1758
4630V733	2.728	1887
4636V613	2.281	1590
4830V602	1.908	1562
4830V653	2.070	1687
4830V699	2.215	1816
4830V750	2.377	1938
4836V588	2.092	1521
4836V608	2.164	1570
4836V618	2.199	1598
4836V642	2.285	1659
4836V655	2.331	1692
4836V670	2.384	1730
4836V710	2.527	1831
4836V750	2.669	1933
4836V800	2.847	2060
4836V850	3.025	2187
4836V900	3.203	2314
4836V950	3.381	2441
4836V1000	3.559	2568
4836V1060	3.772	2720
4836V1120	3.986	2873
4836V1180	4.199	3025
5130V732	3.404	1887
5130V799	3.716	2062
5228V930	3.393	2392
5230V734	2.678	1897
5230V867	3.163	2233
5430V783	3.985	2029
5636V750	2.919	1941
5636V774	3.012	2002
5636V845	3.289	2182
5830V756	6.493	1956
6136V756	6.739	1953