



# 농기용 벨트

랩트 벨트

로엠티지 코그드 벨트

## 농기용 벨트

수확기(콤바인), 이앙기, 관리기와 같은 농업기계의 고성능화와 콤팩트화에 따라, 벨트의 역굴곡 심화, 높은 발열 및 급부하에 의한 충격성 증대로 종래의 벨트로는 요구품질을 만족시킬 수 없습니다.

DRB동일의 농기용 벨트는 굴곡성, 내열성, 동적 신율을 개선시킨 원재료를 적용하여 특수 설계되었기 때문에 이러한 구동 조건에서도 최상의 성능을 발휘합니다.



### DONGIL SUPERSTAR (RED)

내열성과 내후성 등이 우수한 합성고무를 주원료로 사용하였으며, 특히 굴곡성이 우수한 특수 처리된 커버포로 V벨트 외면을 보강한 벨트로서 역굴곡 주행 시 우수한 성능을 발휘하는 농기용 V벨트입니다.

### DONGIL SUPERSTAR (GREEN)

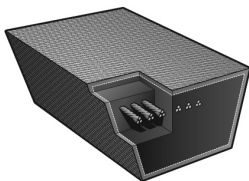
RED의 우수한 성능 위에, 고강력 향장체(코드)인 아라미드 코드를 사용한 벨트로서 인장력이 우수하고 순간 부하시에 늘어남이 매우 적은 V벨트입니다. 콤바인 용으로 탈곡 구동, 주행(밧선)구동, 예취구동, 유압구동 등에 적합합니다

## 농기용 벨트의 성능 비교

벨트종류	굴곡성	강도	신율	용도
일반	○	○	○	경운기, 탈곡기
RED	◎	○	○	바인더, 콤바인
GREEN	◎	◎	◎	이앙기, 콤바인

○ 양호 ◎ 우수

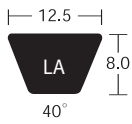
## 랩트 벨트(Wrapped Belt)



### 특징

- 고(高)굴곡성을 요구하는 조건에 적합하도록 설계되었습니다.
- 주행 기간 중 벨트 전체에 안정된 성능을 보장합니다.
- 내열성, 내유성 및 내마모성이 우수합니다.

단면 치수

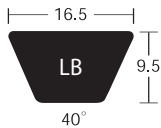


LA 형

규격	종류	중량(kg)	외 주(mm)
LA 29(inch)	RED	0.085	762
LA 32	RED	0.087	838
LA 33	RED	0.090	863
LA 36	RED	0.098	940
LA 37	RED	0.101	965
LA 38	RED	0.111	990
LA 40	RED	0.117	1041
LA 41	RED	0.120	1067
LA 44	RED	0.129	1143
LA 53	RED	0.155	1371
LA 57	RED	0.167	1473
LA 59	RED	0.173	1524
LA 65	RED	0.191	1676

규격	종류	중량(kg)	외 주(mm)
LA 66	RED	0.193	1702
LA 67	RED	0.196	1727
LA 74	RED	0.217	1905
LA 88	RED	0.258	2260
LA 89	RED	0.261	2286
LA 27	GREEN	0.079	711
LA 29	GREEN	0.085	762
LA 37	GREEN	0.108	965
LA 43	GREEN	0.126	1117
LA 44	GREEN	0.129	1143
LA 45	GREEN	0.132	1168
LA 59	GREEN	0.173	1524

단면 치수



LB 형

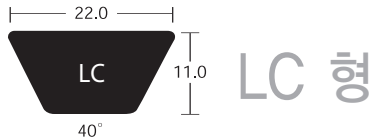
규격	종류	중량(kg)	외 주(mm)
LB 23(inch)	RED	0.100	614
LB 25	RED	0.109	665
LB 26	RED	0.113	690
LB 28	RED	0.122	741
LB 31	RED	0.135	817
LB 32	RED	0.139	843
LB 33	RED	0.144	868
LB 35	RED	0.152	919
LB 36	RED	0.157	944
LB 37	RED	0.161	970
LB 38	RED	0.165	995
LB 39	RED	0.170	1020
LB 40	RED	0.174	1046
LB 41	RED	0.178	1071
LB 42	RED	0.183	1097
LB 43	RED	0.187	1122
LB 44	RED	0.191	1147
LB 45	RED	0.196	1173

규격	종류	중량(kg)	외 주(mm)
LB 46	RED	0.200	1198
LB 46.5	RED	0.202	1211
LB 47	RED	0.204	1224
LB 48	RED	0.209	1249
LB 49	RED	0.213	1274
LB 50	RED	0.217	1300
LB 51	RED	0.222	1325
LB 52	RED	0.226	1351
LB 52.5	RED	0.228	1363
LB 53	RED	0.231	1376
LB 53.5	RED	0.233	1389
LB 54	RED	0.235	1401
LB 55	RED	0.239	1427
LB 56	RED	0.244	1452
LB 57	RED	0.248	1478
LB 58	RED	0.252	1503
LB 59	RED	0.257	1528
LB 60	RED	0.261	1554

규격	종류	중량(kg)	외주(mm)
LB 61	RED	0.265	1579
LB 62	RED	0.269	1605
LB 68	RED	0.296	1757
LB 71	RED	0.309	1833
LB 72	RED	0.313	1859
LB 77	RED	0.335	1986
LB 79	RED	0.343	2036
LB 86	RED	0.374	2214
LB 98	RED	0.426	2519
LB 101	RED	0.439	2595
LB 106	RED	0.460	2722
LB 110	RED	0.478	2824
LB 113	RED	0.491	2900
LB 125	RED	0.544	3205
LB 126	RED	0.548	3230
LB 129	RED	0.561	3306
LB 32	GREEN	0.133	843
LB 33	GREEN	0.137	868
LB 34	GREEN	0.141	893
LB 38	GREEN	0.157	995
LB 39	GREEN	0.162	1020
LB 41	GREEN	0.170	1071
LB 42	GREEN	0.174	1097
LB 43	GREEN	0.178	1122
LB 44	GREEN	0.182	1147

규격	종류	중량(kg)	외주(mm)
LB 46	GREEN	0.191	1198
LB 48	GREEN	0.199	1249
LB 49	GREEN	0.203	1274
LB 49.5	GREEN	0.205	1287
LB 50	GREEN	0.207	1300
LB 52	GREEN	0.215	1351
LB 53	GREEN	0.220	1376
LB 54	GREEN	0.224	1401
LB 55	GREEN	0.228	1427
LB 56	GREEN	0.232	1452
LB 57	GREEN	0.236	1478
LB 60	GREEN	0.249	1554
LB 61	GREEN	0.253	1579
LB 62	GREEN	0.257	1605
LB 63	GREEN	0.261	1630
LB 65	GREEN	0.269	1681
LB 66	GREEN	0.273	1706
LB 67	GREEN	0.278	1732
LB 68	GREEN	0.282	1757
LB 69	GREEN	0.286	1782
LB 94	GREEN	0.389	2417
LB 96	GREEN	0.398	2468
LB 97	GREEN	0.402	2494
LB 106	GREEN	0.440	2722
LB 108	GREEN	0.448	2773

단면 치수



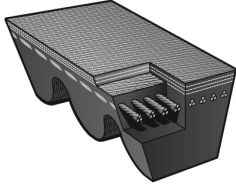
규격	종류	중량(kg)	외주(mm)
LC 43(inch)	RED	0.293	1127
LC 44	RED	0.300	1152
LC 45	RED	0.307	1178
LC 51	RED	0.348	1330
LC 52	RED	0.354	1355
LC 59	RED	0.402	1533
LC 60	RED	0.409	1559
LC 63	RED	0.429	1635
LC 65	RED	0.443	1686
LC 66	RED	0.450	1711

규격	종류	중량(kg)	외주(mm)
LC 68	RED	0.464	1762
LC 69	RED	0.470	1787
LC 71	RED	0.484	1838
LC 72	RED	0.491	1863
LC 74	RED	0.504	1914
LC 75	RED	0.511	1940
LC 76	RED	0.518	1965
LC 78	RED	0.532	2016
LC 79	RED	0.538	2041
LC 81	RED	0.552	2092

규격	종류	중량(kg)	외주(mm)
LC 83	RED	0.566	2143
LC 84	RED	0.573	2168
LC 87	RED	0.593	2244
LC 94	RED	0.641	2422
LC 107	RED	0.730	2752
LC 118	RED	0.804	3032
LC 124	RED	0.845	3184
LC 126	RED	0.859	3235
LC 133	RED	0.906	3413
LC 135	RED	0.920	3464
LC 136	RED	0.927	3489
LC 145	RED	0.989	3718

규격	종류	중량(kg)	외주(mm)
LC 151	RED	1.030	3870
LC 45	GREEN	0.297	1178
LC 53	GREEN	0.350	1381
LC 54	GREEN	0.356	1406
LC 62	GREEN	0.409	1609
LC 65	GREEN	0.429	1686
LC 81	GREEN	0.534	2092
LC 99	GREEN	0.653	2549
LC 104	GREEN	0.686	2676
LC 107	GREEN	0.706	2752
LC 145	GREEN	0.957	3718
LC 155	GREEN	1.023	3972

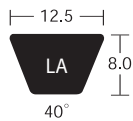
## 로엣지 코그드 벨트(Raw Edge Cogged Belt)



### 특징

- 굴곡성을 요구하는 작은 폴리경의 구동에 적합합니다.
- 주행기간 중 벨트 전체의 안정된 성능을 보장합니다.
- 내열성, 내유성 및 내마모성이 우수한 재질로 설계되었습니다.

단면 치수

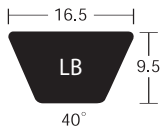


LA 형

규격	종류	중량(kg)	외 주(mm)
LA 26(inch)	RED	0.070	686
LA 28	RED	0.075	736
LA 29	RED	0.078	762
LA 30	RED	0.080	787
LA 32	RED	0.086	838
LA 36	RED	0.096	940
LA 38	RED	0.102	990
LA 38.5	RED	0.103	1003
LA 39	RED	0.104	1016
LA 41	RED	0.110	1067
LA 41.5	RED	0.111	1079

규격	종류	중량(kg)	외 주(mm)
LA 42	RED	0.113	1092
LA 43	RED	0.115	1117
LA 44	RED	0.118	1143
LA 44.5	RED	0.119	1155
LA 53	RED	0.142	1371
LA 55	RED	0.147	1422
LA 62	RED	0.166	1600
LA 25	GREEN	0.067	660
LA 26.2	GREEN	0.071	691
LA 27	GREEN	0.073	711
LA 33	GREEN	0.088	863

단면 치수



LB 형

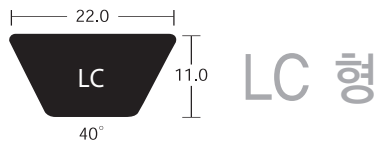
규격	종류	중량(kg)	외 주(mm)
LB 27(inch)	RED	0.101	716
LB 29	RED	0.109	766
LB 30	RED	0.113	792
LB 31	RED	0.116	817
LB 33	RED	0.124	868
LB 34	RED	0.128	893
LB 35	RED	0.131	919
LB 36	RED	0.135	944
LB 37	RED	0.139	970
LB 38	RED	0.143	995

규격	종류	중량(kg)	외 주(mm)
LB 39	RED	0.146	1020
LB 40	RED	0.150	1046
LB 41	RED	0.154	1071
LB 41.5	RED	0.156	1084
LB 42	RED	0.158	1097
LB 43	RED	0.161	1122
LB 44	RED	0.165	1147
LB 45	RED	0.169	1173
LB 45.5	RED	0.171	1186
LB 46	RED	0.173	1198

규격	종류	중량(kg)	외주(mm)
LB 47	RED	0.176	1224
LB 48	RED	0.180	1249
LB 49	RED	0.184	1274
LB 49.5	RED	0.186	1287
LB 50	RED	0.188	1300
LB 50.5	RED	0.190	1313
LB 51	RED	0.191	1325
LB 52	RED	0.195	1351
LB 54	RED	0.203	1401
LB 55	RED	0.206	1427
LB 56	RED	0.210	1452
LB 57	RED	0.214	1478

규격	종류	중량(kg)	외주(mm)
LB 58	RED	0.218	1503
LB 61	RED	0.229	1579
LB 62	RED	0.233	1605
LB 65	RED	0.244	1681
LB 67	RED	0.251	1732
LB 68	RED	0.255	1757
LB 69	RED	0.259	1782
LB 88	RED	0.330	2265
LB 92	RED	0.345	2367
LB 94	RED	0.353	2417
LB 44.5	GREEN	0.167	1160
LB 46.5	GREEN	0.175	1211

단면 치수



규격	종류	중량(kg)	외주(mm)
LC 24(inch)	RED	0.143	644
LC 25.5	RED	0.152	682
LC 35	RED	0.209	924
LC 36	RED	0.215	949
LC 38	RED	0.227	1000
LC 38.5	RED	0.230	1012
LC 39	RED	0.233	1025
LC 41.5	RED	0.248	1089
LC 42	RED	0.251	1101
LC 43	RED	0.256	1127
LC 45.5	RED	0.271	1190
LC 48	RED	0.286	1254
LC 48.5	RED	0.289	1266
LC 52	RED	0.310	1355

규격	종류	중량(kg)	외주(mm)
LC 54	RED	0.322	1406
LC 55	RED	0.328	1432
LC 56	RED	0.334	1457
LC 57	RED	0.340	1482
LC 58	RED	0.346	1508
LC 58.5	RED	0.349	1520
LC 59	RED	0.352	1533
LC 60	RED	0.358	1559
LC 62	RED	0.370	1609
LC 69	RED	0.412	1787
LC 79	RED	0.471	2041
LC 37	GREEN	0.221	974
LC 49.5	GREEN	0.295	1292

